

# 膵臓がんドックのご案内



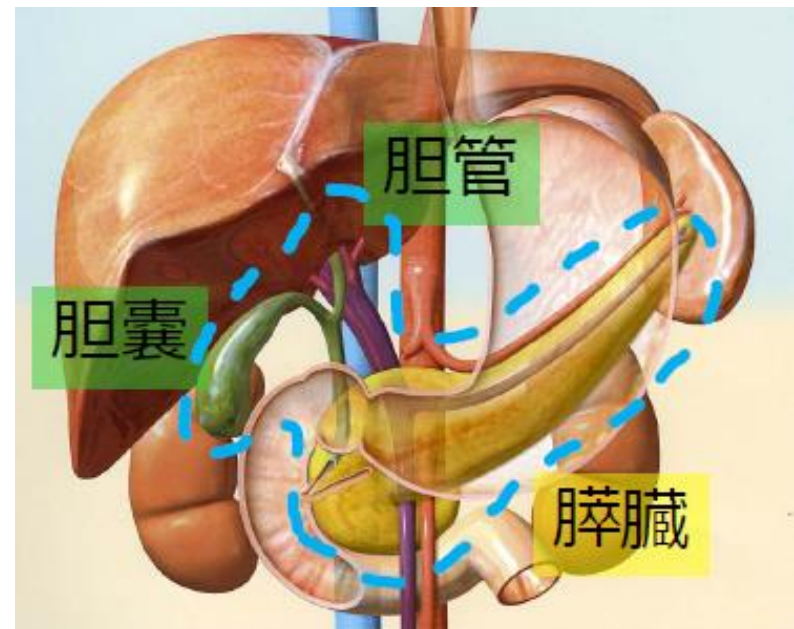
社会医療法人 博寿会

山本病院

## 【膵臓がんドック】

膵臓がんは最も難治度の高いがんのひとつです。膵臓がんは一般的なドックや検査では早期発見できないことがほとんどです。

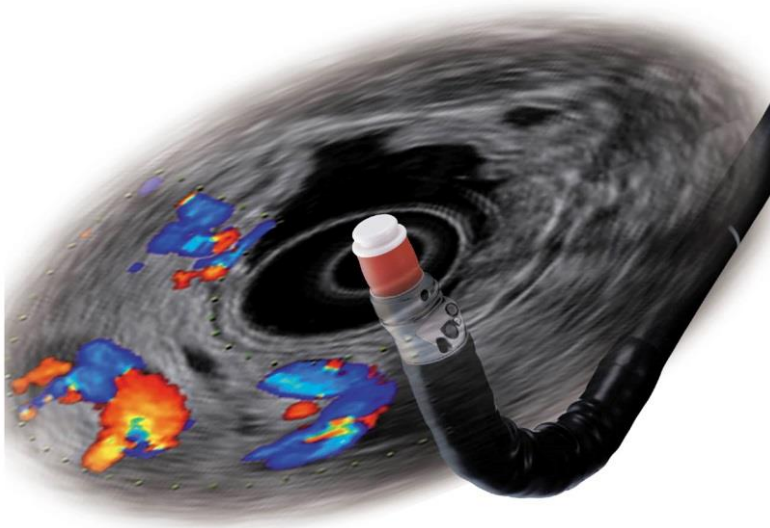
当院では膵臓がんの早期発見に必要不可欠な先端医療技術：EUS(超音波内視鏡)検査を用いた先進的な「膵臓がんドック」を開始しました。



## 【EUSとは】

EUS (Endoscopic Ultrasonography)は、超音波内視鏡のことで、消化管の内側から膵臓にがんが発生していないかについて診断をおこなう検査です。

通常の胃カメラでは消化管の内側の壁の表面しか見ることが出来ませんが、超音波を用いることにより壁外部までの観察が可能となります。膵臓のごく近くから観察が行えるため、極めて詳細に病変の情報を得ることができます。



## 【膵臓がんドックの対象となる方】

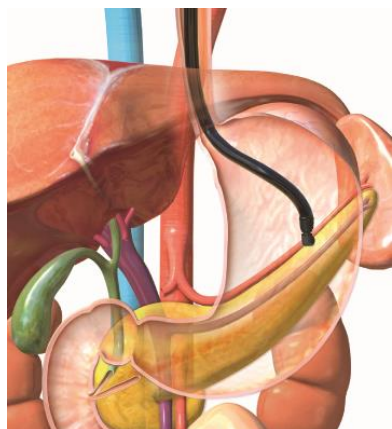
- ・膵臓がんの早期発見のために最も有効な検査を受けたい
- ・前がん病変 (IPMN:膵嚢胞) の存在を指摘されている
- ・血糖値が上昇してきた
- ・血縁者に膵臓がんの方がいる
- ・飲酒量が多い
- ・喫煙歴がある
- ・肥満気味



## 【検査内容】

EUSを用いた膵臓の精密検査を行います。静脈麻酔を用いるため検査中に痛みや苦痛はありません(検査後に喉の痛みを認める方もいますが、多くは一時的なものです)。

ご希望の方は腹部エコー検査、腫瘍マーカー検査、膵機能マーカー検査の追加も可能です。



検査項目	金額
EUS(超音波内視鏡)、問診、診察	30,000円(税込)
EUS+腹部エコー+採血(アミラーゼ、CEA、CA19-9、DUPAN-2、SPAN-1)、問診、診察	40,000円(税込)

**< ご予約・お問合せ >**

**社会医療法人博寿会 山本病院**

**☎ 0736-32-8899【人間ドック担当まで】**

**受付時間 平日9:00 ~ 16:00迄  
(木曜日・土曜日は12:00迄)**